

## Herzlich willkommen bei der Peiner Träger GmbH

Liebe Besucherinnen und Besucher,

zur Besichtigung der Peiner Träger GmbH begrüßen wir Sie herzlich und wünschen Ihnen interessante Einblicke in unseren stahlerzeugenden Betrieb.

Trotz aller Sicherheitsvorkehrungen gibt es immer Gefahren, die besonders dem werkfremden Besucher nicht bekannt sind. Ähnlich wie im Straßenverkehr verhält es sich mit Ihrer Sicherheit während der Werksbesichtigung:

**Gefahren lassen sich vermeiden, wenn man die Regeln kennt und sich entsprechend verhält.**

### Sicher ist sicher

Das Thema Sicherheit wird bei uns großgeschrieben.

Das Mindestalter für Besucher liegt bei 14 Jahren (Produktion) und 12 Jahren (Technik).

Personen mit Höhenangst oder mit eingeschränkter Gehfähigkeit wird empfohlen, nicht an der Werksbesichtigung teilzunehmen, da viele Wege über Treppen und Gitterroste führen.

Schwangere und Träger von aktiven Implantaten wie z.B. Herzschrittmacher oder Insulinpumpen dürfen die Produktionsstätten nicht besichtigen.

### „Was zieh' ich an...?“

An Kleidung sind langärmelige, geschlossene Oberbekleidung und lange Hosen, auch für Damen, Vorschrift. Es sind unbedingt rutschfeste und geschlossene Schuhe ohne hohen Absatz zu tragen. Vor Beginn der Tour er-

halten Sie einen Besucherkittel, Schutzbrille, Helm und Handschuhe. In gekennzeichneten Bereichen benutzen Sie bitte den Gehörschutz, da der Lärmpegel dort sehr hoch ist.

### Alkohol, nein danke.

Das Betreten des Werksgebietes unter Alkohol oder anderen Rauschmitteln ist nicht erlaubt.

### Besucherwege

Verlassen Sie nicht den offiziellen Besucherweg und folgen Sie den Anweisungen unseres Fachpersonals. Treten Sie niemals unter eine schwebende Last. Achten Sie auf Fahrzeuge, wie z.B. Dumper, Trägertransporter oder Eisenbahn. Der Schienenverkehr hat Vorrang, überqueren Sie deshalb die Gleise nur an vorgesehenen Übergängen.

### Vorsicht – heiß!

Denken Sie daran, dass sämtliche Oberflächen extrem warm sein können. Schauen Sie nicht in flüssiges Material, da dies die Augen schädigen kann.

### Top-Secret

Sie werden sicher Verständnis dafür haben, dass einige Bereiche unseres Werkes der innerbetrieblichen Geheimhaltung unterliegen. Fotografieren und Filmen ist deshalb grundsätzlich nicht gestattet. Bitte schalten Sie daher Ihr Mobiltelefon ab.

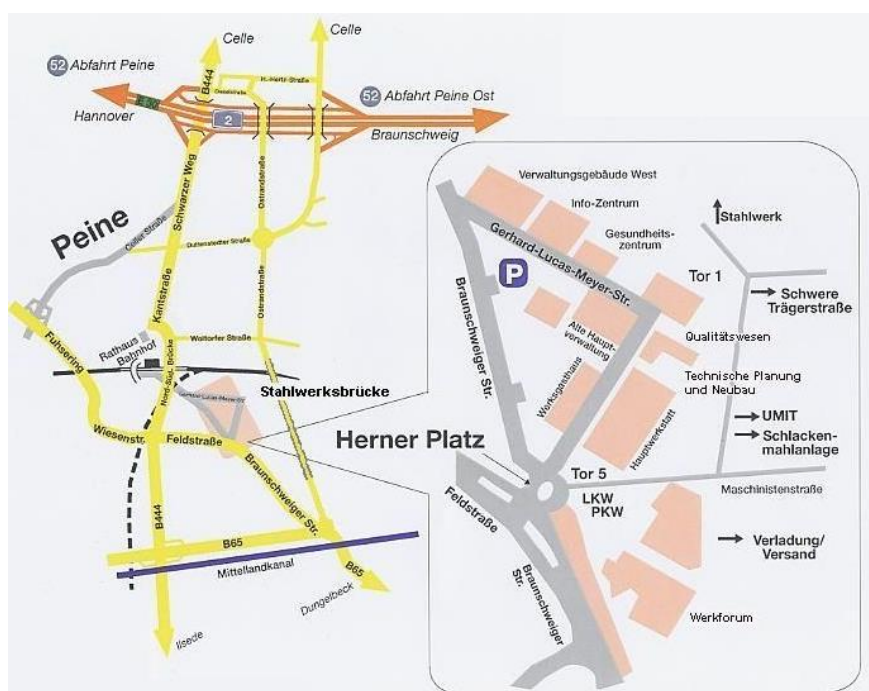
### Bestätigung

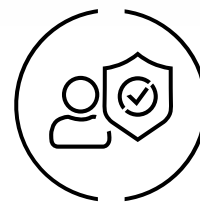
Bitte füllen Sie das nachfolgende Formular zur Bestätigung über die Einhaltung der Besucherregeln aus und bringen Sie das ausgefüllte Formular am **Tag der Werksbesichtigung** mit.

### So finden Sie uns:

Gerhard-Lucas-Meyer-Straße 10,

31226 Peine





## Bestätigung über die Einhaltung der Besucherregeln

Hiermit bestätige ich, dass ich die Richtlinien zur Besichtigung der Werksanlagen der Peiner Träger GmbH (Besucherinformation) zur Kenntnis genommen und verstanden habe und diese einhalten werde.

Ich bestätige hiermit insbesondere, für die Besichtigung bei der Peiner Träger GmbH

am: \_\_\_\_\_

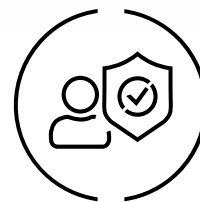
- Dass ich kein Träger von aktiven Implantaten wie z.B. Herzschrittmachern oder Insulinpumpen bin
- Dass ich Volljährig bin
- Dass ich festes Schuhwerk zur Besichtigung trage (z. B. keine Sandalen, offenes Schuhwerk oder High-Heels)
- Dass ich lange Oberbekleidung und Hosen (bis zum Knöchel) zur Besichtigung trage
- Das Alkohol- und Rauschmittelverbot von mir eingehalten wird.

\_\_\_\_\_  
Name Teilnehmer/in  
(in Druckbuchstaben)

\_\_\_\_\_  
Unterschrift

Zurück an die PTG





## Einverständniserklärung der Erziehungsberechtigten

Hiermit erlauben wir unserem Kind

Name: \_\_\_\_\_ Vorname: \_\_\_\_\_

geboren am: \_\_\_\_\_

an der Besichtigung der Peiner Träger GmbH teilzunehmen.

Die Informationen und Hinweise der PTG-Sicherheitsinformation wurden uns vom  
Organisator

Name \_\_\_\_\_ Vorname: \_\_\_\_\_

Organisation: \_\_\_\_\_

bekannt gegeben und wir bestätigen deren Einhaltung.

Datum: \_\_\_\_\_

Unterschrift(en): \_\_\_\_\_  
(Erziehungsberechtigte/r) (Erziehungsberechtigte/r)

Zurück an die PTG

